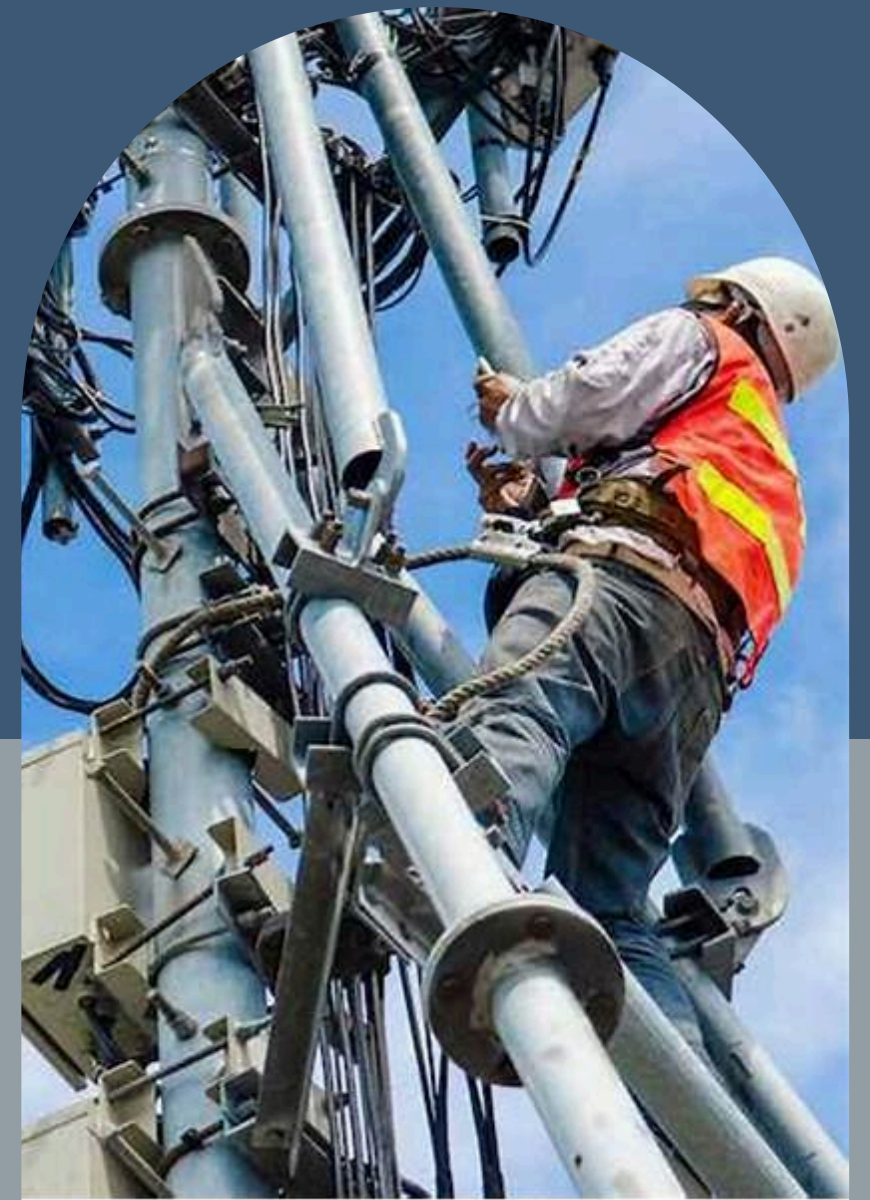


# Catálogo de Herrajes

"Soluciones eléctricas que conectan: descubre nuestra amplia gama de herrajes."







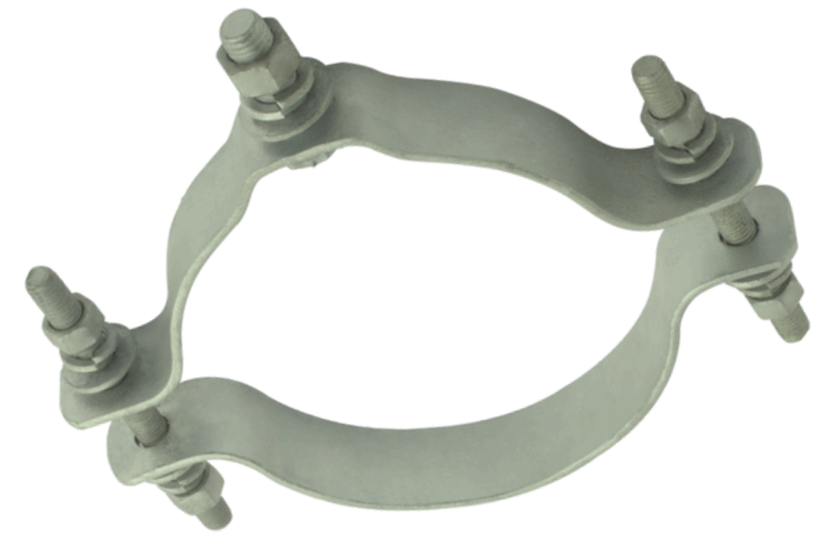
# HERRAJES

## • ABRAZADERAS

CÓDIGO	DESCRIPCIÓN	MEDIDA
ABRA01	ABRAZADERA DE 2 PERNOS	5 1/2"
ABRA08	ABRAZADERA DE 2 PERNOS	6 1/2"



CÓDIGO	DESCRIPCIÓN	MEDIDA
ABRA02	ABRAZADERA DE 3 PERNOS	5 1/2"
ABRA03	ABRAZADERA DE 3 PERNOS	6 1/2"
ABRA04	ABRAZADERA DE 3 PERNOS 6 PARA TRANSFORMADOR	1/2"
ABRA09	ABRAZADERA DE 3 PERNOS 7 1/2 PM 5/8 PLETINA ACR GALV	38X4 (1 1/2 X 5/32 ) Y 19



CÓDIGO	DESCRIPCIÓN	MEDIDA
ABRA05	ABRAZADERA DE 4 PERNOS	5 1/2"
ABRA06	ABRAZADERA DE 4 PERNOS	6 1/2"
ABRA07	ABRAZADERA DE 4 PERNOS 7 1/2 PM 5/8 PLETINA ACERO GALV	38X4 (1 1/2 X 5/32) Y 190 MM



## • COLLARIN SIMPLE

CÓDIGO	DESCRIPCIÓN	MEDIDA
ABRA10	COLLARIN SIMPLE (ABRAZADERA EXTENSION) EN PLETINA	50X6X140MM







## • ABRAZADERA

CÓDIGO	DESCRIPCIÓN	MEDIDA
ABRA11	ABRAZADERA JUEGO DE ESCALONES (8 UNIDADES) EN PLETINA	30X6MM ESPARRAGO DE 12X150MM



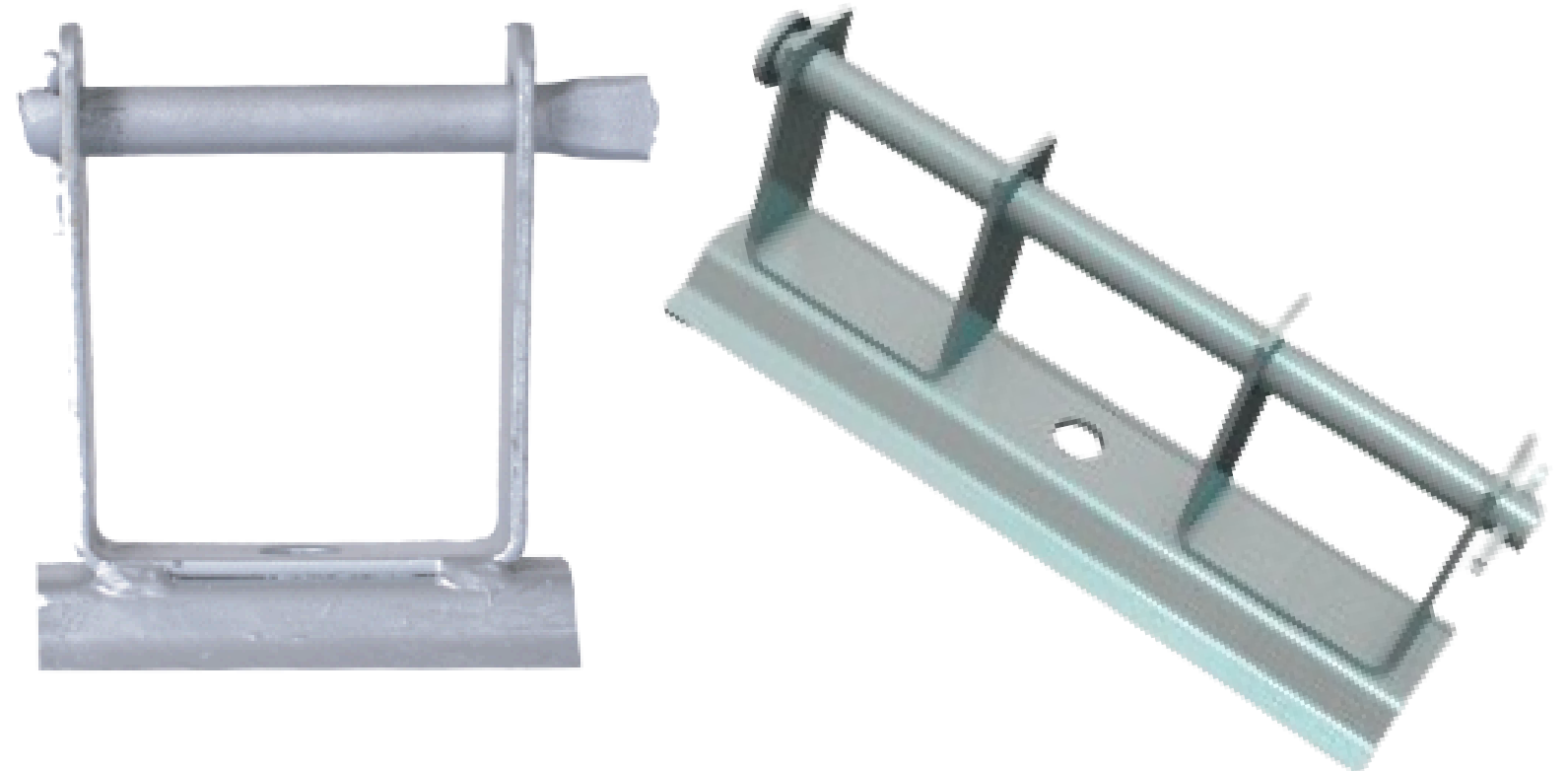
## • AMORTIGUADOR



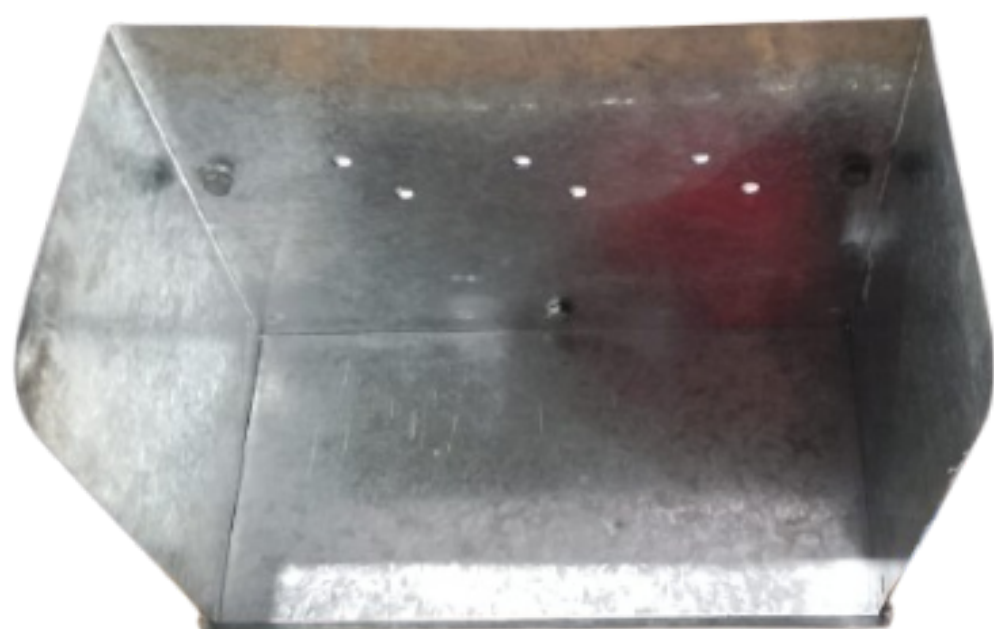
CÓDIGO	DESCRIPCIÓN	MEDIDA
AMOR	AMORTIGUADOR DE VIBRACIÓN	#4-2 AWG-PLP

## • BASTIDOR

CÓDIGO	DESCRIPCIÓN
BASTI01	BASTIDOR 3 VIAS CON BASE
BASTI02	BASTIDOR DE 1 VIA CON BASE



## • CAPACETA



CÓDIGO	DESCRIPCIÓN
CAPAC01	CAPACETA GALV TRIFASICA P/POSTE





# HERRAJES

## • BRAZO DE ACERO

CÓDIGO	DESCRIPCIÓN	MEDIDA
BRAZO02	BRAZO DE ACERO GALVANIZADO, PARA LUMINARIA	1.5" X 1 METRO DE LARGO
BRAZO03	BRAZO DE ACERO GALVANIZADO PARA LUMINARIA EN TUBO	38 MM X 2 MM X 1500 MM MODELO MEER ESPARRAGO DE 112X 6
BRAZO04	BRAZO DE ACERO GALVANIZADO TENSOR PARA FAROL	1,5 M
BRAZO05	BRAZO DE ACERO GALVANIZADO P/LUMINARIA	TUBO 2"X2X1500MM DOBLE ABRAZADERA
BRAZO07	BRAZO DE ACERO GALVANIZADO. PARA LUMINARIA	TUBO 2"X 2MM X 2M



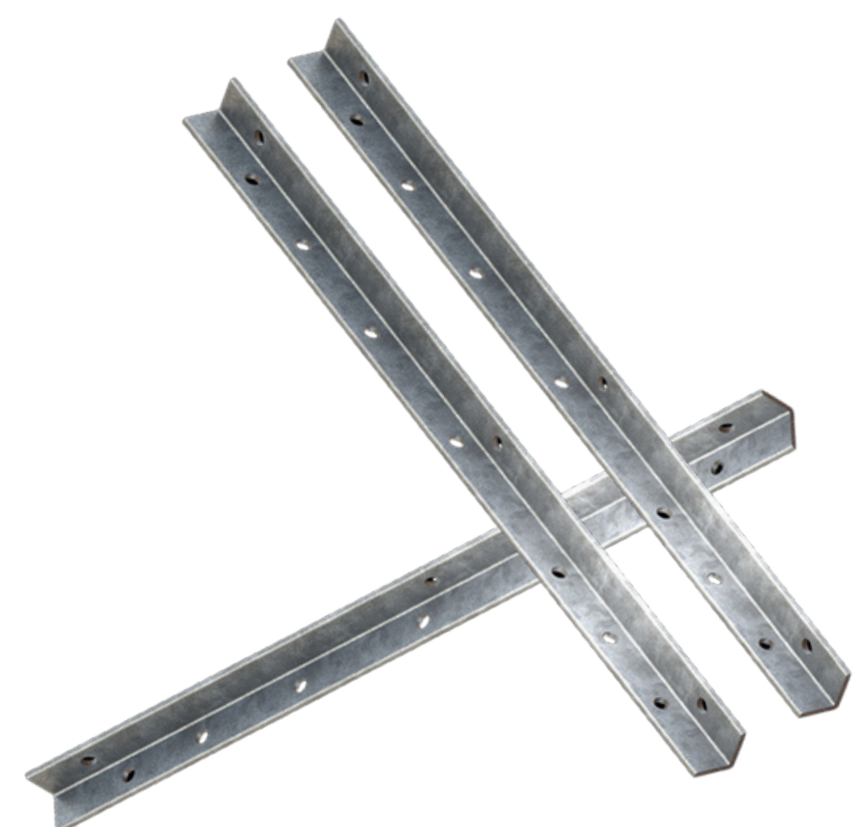
CÓDIGO	DESCRIPCIÓN	MEDIDA
CINTA05	CINTA FLEJE	3/4" (ROLLO) 30M
CINTA06	CINTA FLEJE	3/4" (POR METROS)
CINTA21	CINTA FLEJE	1/2" (POR METROS)



CÓDIGO	DESCRIPCIÓN	MEDIDA
CINTA07	HEBILLA HERBAND PARA CINTA FLEJE	3/4"
CINTA10	HEBILLA HERBAND PARA CINTA FLEJE	1/2"



CÓDIGO	DESCRIPCIÓN	MEDIDA
CRUCE	CRUCETA ACERO GALVANIZADO UNIVERSAL	75X75X1200 MTS
CRUCE01	CRUCETA ACERO GALVANIZADO UNIVERSAL	75X75X2000 MTS
CRUCE02	CRUCETA ACERO GALVANIZADO UNIVERSAL	75X75X2400 MTS
CRUCE04	CRUCETA ACERO GALVANIZADO UNIVERSAL	75X75X3000 MTS
CRUCE07	CRUCETA ACERO GALVANIZADO UNIVERSAL	75X75X6MM (3X3X1/4") DE 1000MM







# HERRAJES

## • CRUCETAS

CÓDIGO	DESCRIPCIÓN	MEDIDA
CRUCE05	CRUCETA DE ACERO GALV/UNIVERSAL PERFIL L	75X75X6X4000 MM
CRUCE06	CRUCETA DE ACERO GALVANIZADO UNIVERSAL PERFIL L	ESPESOR 8MM DE 75X75X5200MM

CÓDIGO	DESCRIPCIÓN	MEDIDA
CRUCE03	CRUCETA PLASTICA DE FIBRA DE VIDRIO	100X100X14MM DE 2.40 MTS



## • ESTRIBOS

CÓDIGO	DESCRIPCIÓN	MEDIDA
ESTRI01	ESTRIBO DE DERIVACION	4/0 A 250 MCM BURNDY

CÓDIGO	DESCRIPCIÓN
ESTRI02	ESTRIBO GALVANIZADO SIN CONECTOR

CÓDIGO	DESCRIPCIÓN	MEDIDA
ESTRI06	ESTRIBO CON CONECTOR PARA MACHINAR	N #2

CÓDIGO	DESCRIPCIÓN	MEDIDA
ESTRI08	ESTRIBO PARA MACHINAR CABLE	266.8 MCM







## • TENSOR MECÁNICO

CÓDIGO	DESCRIPCIÓN	MEDIDA
TENSORM	TENSOR MECÁNICO	350 - 505 MM
TENSORM01	TENSOR MECÁNICO	5/8 350 -505 MM
TENSORM02	TENSOR MECANICO	1/2



## • GRILLETE

CÓDIGO	DESCRIPCIÓN
TIERRA	GRILLETE PARA VARILLA P/TIERRA BAJA CAMADA



## • GUARDACABO

CÓDIGO	DESCRIPCIÓN	MEDIDA
GUARDA	GUARDACABO ACERO GALV.	3/8"



## • HORQUILLA DE ACERO

CÓDIGO	DESCRIPCIÓN	MEDIDA
HORQUI	HORQUILLA DE ACERO GALV. (ESLABON U P/SUJECION)	16mm (5/8") x 75mm (3")







## • MENSULA DE SUSPENSIÓN

CÓDIGO	DESCRIPCIÓN
MENSU01	MENSULA GALVANIZADA TIPO OJAL ESPIRALADO (RABO DE CHANCHO)
MENSU03	MENSULA SUSPENSIÓN PARA POSTE TIPO OJAL ESPIRALADO ABIERTO
PREEN07	MENSULA DE SUBJECCIÓN PREENSAMBLADO



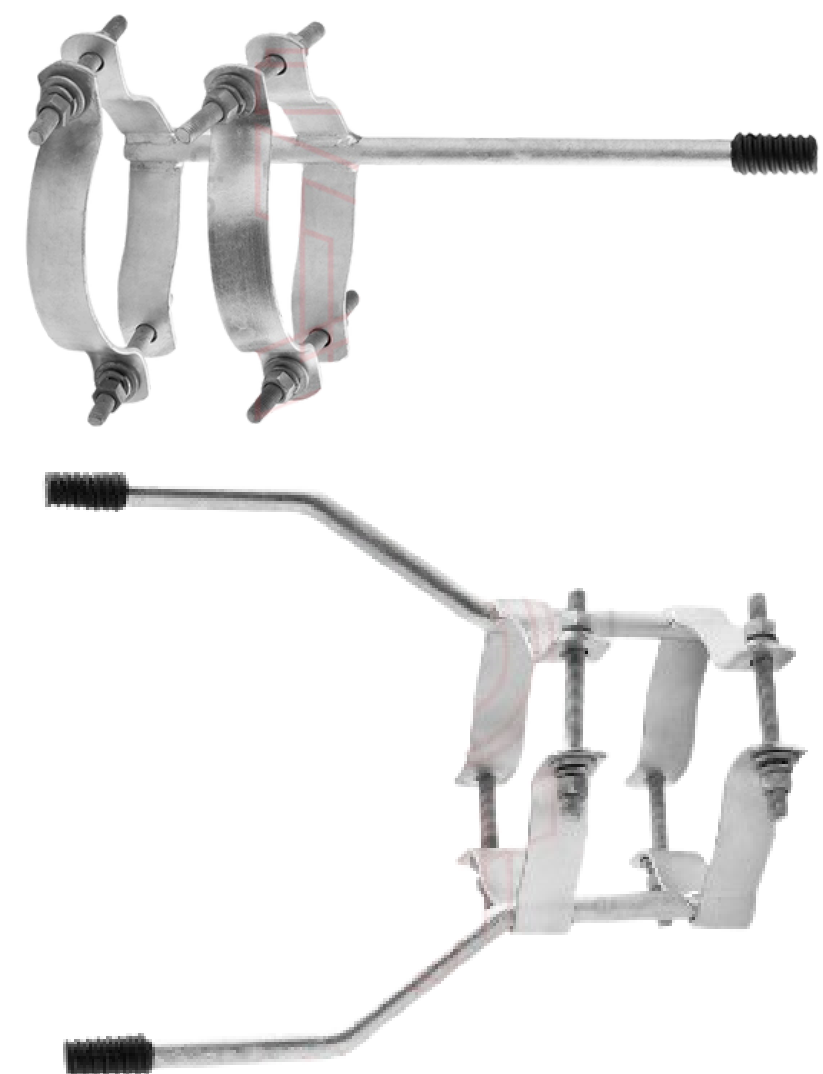
## • PERNO HEXAGONAL

CÓDIGO	DESCRIPCIÓN	MEDIDA
PERNO17	PERNO HEXAGONAL GALVANIZADO ELECTROLITICO	1/4X1"



## • PERNO

CÓDIGO	DESCRIPCIÓN	MEDIDA
PERNO06	PERNO PIN PUNTA DE POSTE DOBLE	3/4" 15KV
PERNO07	PERNO PIN PUNTA DE POSTE DOBLE	3/4" 25KV
PERNO08	PERNO PIN PUNTA DE POSTE SIMPLE	15KV
PERNO09	PERNO PIN PUNTA DE POSTE SIMPLE	25KV
PERNO29	PERNO PIN PUNTA DE POSTE SIMPLE	19X457MM P/25KV ROSCA DE PLOMO GRANDE ESPARRAGO DE 1/2X6"







# HERRAJES

## • PERNOS MÁQUINA

CÓDIGO	DESCRIPCIÓN	MEDIDA
PERNO	PERNO MAQUINA	1/2" X 1 1/2"
PERNO01	PERNO MAQUINA	16 X 38 ( 5/8 X 1" 1/2)
PERNO15	PERNO MAQUINA DE ACERO GALVANIZADO CON TUERCA ARANDELA PLANA Y DE PRESION	16MM (5/8) DE DIAM 51MM (2") DE LONG.
PERNO16	PERNO MAQUINA	5/8 X 2"



## • PERNO OJO DE ACERO GALVANIZADO

CÓDIGO	DESCRIPCIÓN
PERNO03	PERNO OJO ACERO GALVANIZADO 5/8" X 10"
PERNO04	PERNO OJO ACERO GALVANIZADO 5/8" X 12"
PERNO05	PERNO OJO ACERO GALVANIZADO 5/8" X 14"



## • PERNOS ROSCA

CÓDIGO	DESCRIPCIÓN	MEDIDA
PERNO12	PERNO ROSCA CORRIDA ESPARRAGO	5/8" X 10"
PERNO13	PERNO ROSCA CORRIDA ESPARRAGO	5/8" X 12"
PERNO22	PERNO ROSCA CORRIDA	5/8X16"



## • PERNO

CÓDIGO	DESCRIPCIÓN	MEDIDA
PERNO14	PERNO U DE ACERO GALVANIZADO 2 TUERCA: 2 ARANDELAS PLANAS	13X185 MM





# HERRAJES

## • PERNO DE ANCLAJE

CÓDIGO	DESCRIPCIÓN	MEDIDA
PERNO24	PERNO DE ANCLAJE TIPO I, 5 TUERCAS, 4 ARANDELAS PLANAS, 1 ARANDELA DE PRESION	1.1/8" (29) X 900MM, 200MM SUPERIOR 100MM INFERIOR C/PLACA 90X90X20MM,
PERNO25	PERNO DE ANCLAJE TIPO I, 5 TUERCAS, 4 ARANDELAS PLANAS, 1 ARANDELA DE PRESION	1" (25) X 630MM, 150MM SUPERIOR 80MM INFERIOR C/PLACA 75X75X15MM



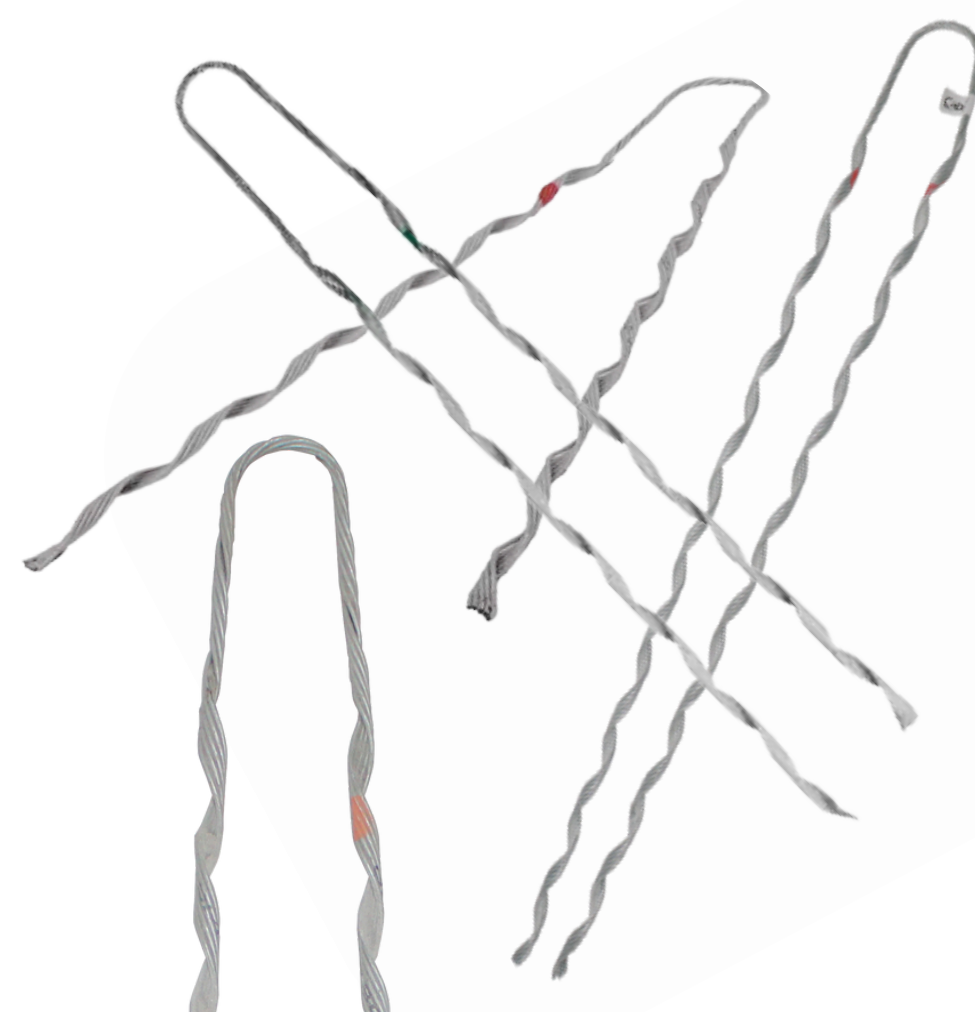
## • PIE AMIGO DE ACERO Y DE FIBRA

CÓDIGO	DESCRIPCIÓN	MEDIDA
PIEAMI	PIE AMIGO DE ACERO GALVANIZADO, PERFIL "L"	38 X 38 X 6MM X 700MM
PIEAMI01	PIE AMIGO DE ACERO GALVANIZADO, PERFIL "L"	38 X 38 X 6 X 1 800 MM
PIEAMI02	PIE AMIGO DE FIBRA DE VIDRIO REFORZADO PERFIL "L"	180MM
PIEAMI03	PIE AMIGO DE FIBRA DE VIDRIO PERFIL "L"	700MM
PIEAMI04	PIE AMIGO DE ACERO GALVANIZADO, PERFIL "L"	38 X 38 X 6 X 1200 MM
PIEAMI05	PIE AMIGO DE ACERO GALVANIZADO "L"	2 MTS



## • PREFORMADO PARA CABLE

CÓDIGO	DESCRIPCIÓN	MEDIDA
PREFOR	PREFORMADO PARA CABLE (AMARILLO)	1/0 AWG
PREFOR01	PREFORMADO PARA CABLE (ROJO)	2 AWG
PREFOR02	PREFORMADO PARA CABLE (AZUL)	2/0 AWG
PREFOR03	PREFORMADO PARA CABLE (NARANJA)	3/0 AWG
PREFOR04	PREFORMADO PARA CABLE (ROJO)	4/0 AWG
PREFOR05	PREFORMADO PARA TENSOR	3/8"

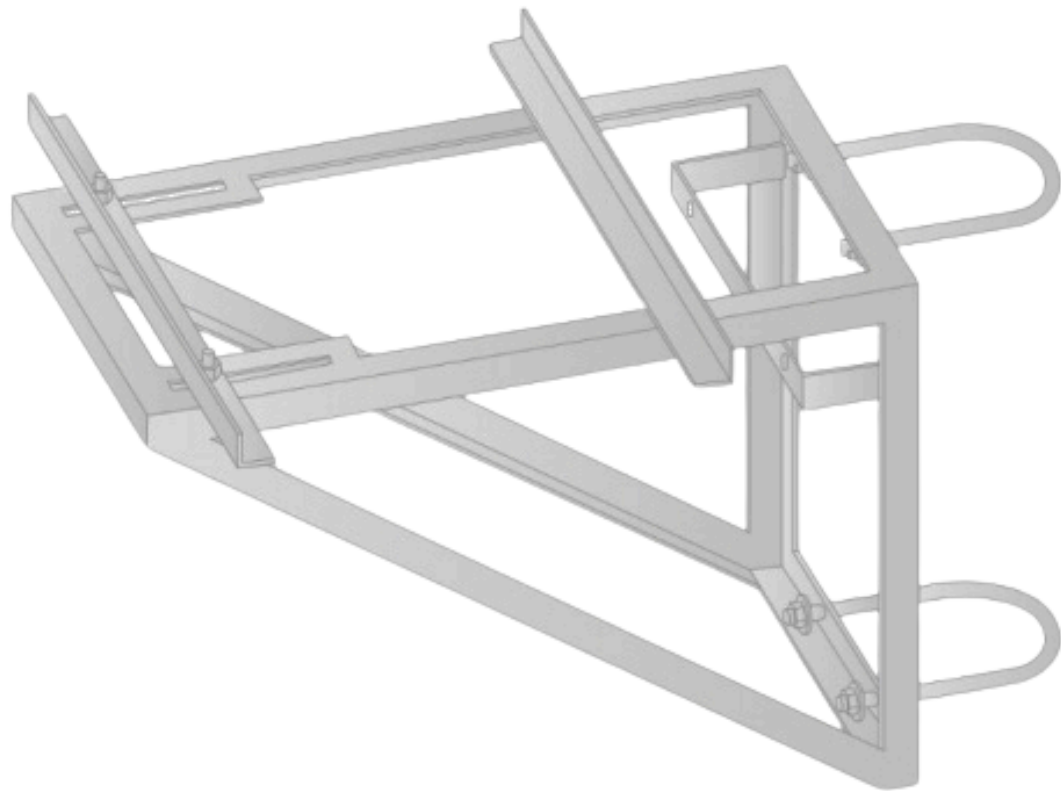
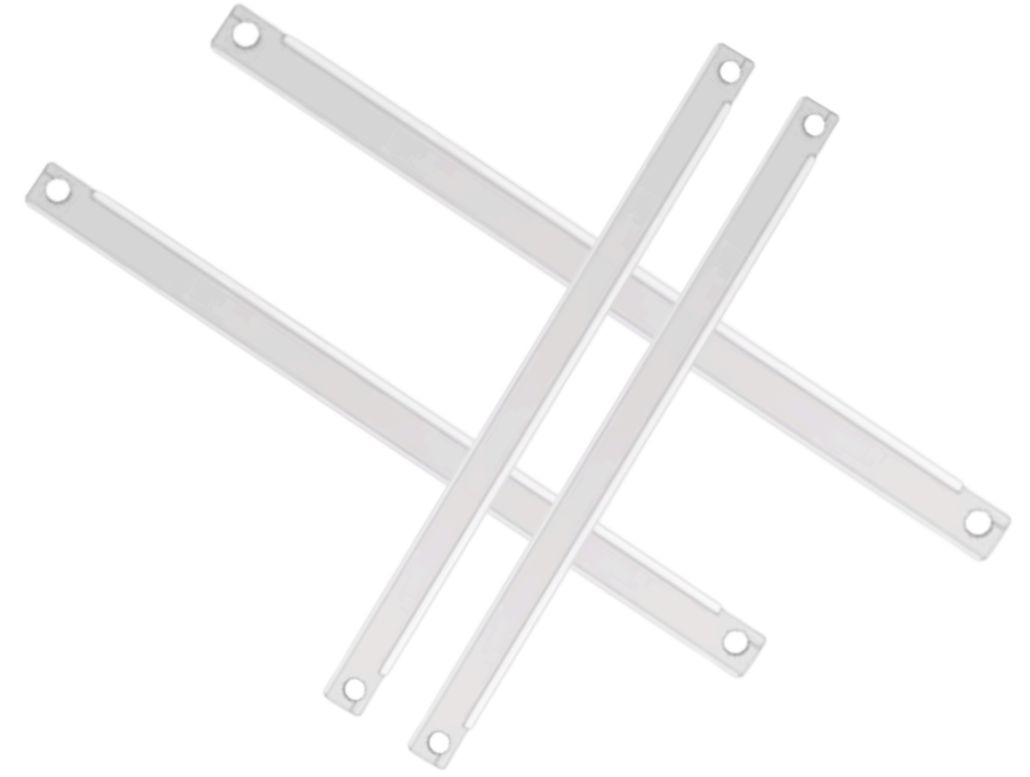






# HERRAJES

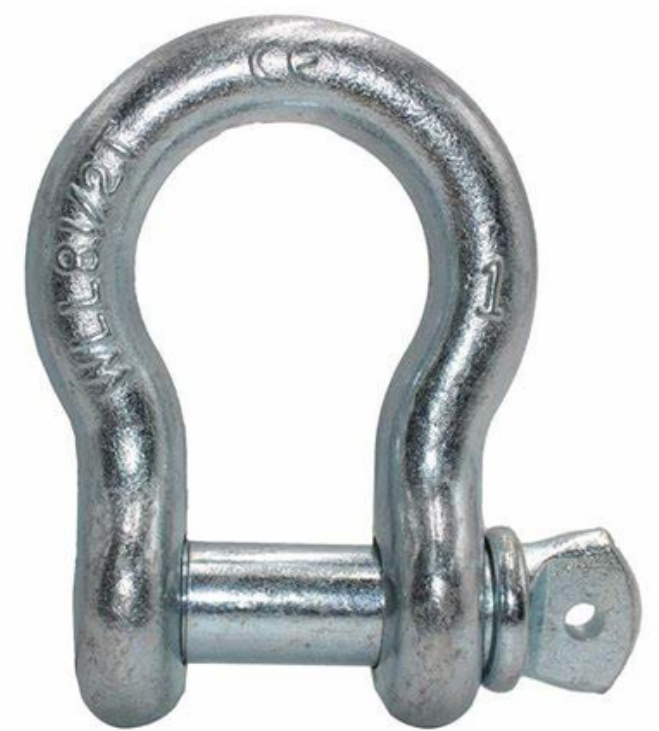
CÓDIGO	DESCRIPCIÓN	MEDIDA
PIEAMI03	PIE AMIGO DE FIBRA DE VIDRIO PERFIL "L"	700MM



CÓDIGO	DESCRIPCIÓN
REPI	REPISA PARA TRANSFORMADOR

CÓDIGO	DESCRIPCIÓN
REPI01	REPISA PARA MONTAJE DE TRANSFORMADOR 3F 15-50KVA TRIANGULO

CÓDIGO	DESCRIPCIÓN	MEDIDA
GRILLE01	GRILLETE PARA CABLE 1" GALVANIZADO	25MM



CÓDIGO	DESCRIPCIÓN
PROTEC	PROTECTOR PUNTAS DE CABLE 50MM 1/0AWG





- HERRAJE TERMINAL**

CÓDIGO	DESCRIPCIÓN
HERRA	HERRAJE TERMINAL TIPO A PARA POSTE



- VARILLAS DE ANCLAJE Y PREFORMADA**



CÓDIGO	DESCRIPCIÓN
VARILLA01	VARILLA DE ANCLAJE DE 5/8 X 1500MM
VARILLA02	VARILLA DE ANCLAJE DE 5/8 X 1800MM
PREFOR06	VARILLA PREFORMADA DE ARMAR ACSR 4/0 AWG (PX11)

- ZOCKET**

CÓDIGO	DESCRIPCIÓN
ZOCKET	ZOCKET DE GRAPAS DE SUSPENSION

